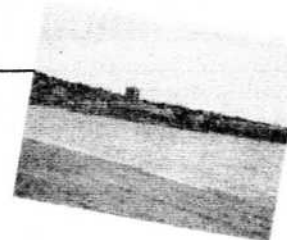


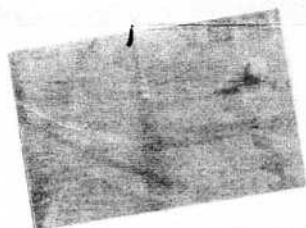
ACCESSIBILITE AUX PLAGES ET PISCINES...

UN TOUR D'HORIZON DES PLAGES ET DES PISCINES ACCESSIBLES DANS LE VAR

A l'heure des vacances, voici des tableaux récapitulatifs des plages et piscines accessibles, vérifiés par des bénévoles du service accessibilité de la délégation.



Communes	Plages	Fauteuils	Tapis de sol	Douche	Parking
Bandol	Casino	1 à 2	oui		oui
Hyères	L'Aiguade	2	oui		oui
Le Pradet	Oursinières	2		oui	oui
Sanary	L'Esplanade	2	oui		
La Seyne sur mer	Les Sablettes/St Elme	2	oui	oui	oui
St Cyr sur mer	Les Lecques	2	oui		oui
St Mandrier	St Asile de Touring				
St Raphaël	Veillat	1			oui
Ramatuelle	Patch (Pampelune)	2	oui		
Fréjus	St- Aygulf	1	1	1	1



Communes	Piscines	Fauteuils
Toulon	Port-Marchand	1
La Garde	La Garde	1

Liste non exhaustive, n'hésitez pas à nous communiquer les « bons plans » ou rectificatifs à apporter, nous vous en remercions par avance.

HOPITAL « RENEE SABRAN »

Une plage 100 % accessible !

Comme il s'agit d'une plage située sur la propriété d'un hôpital, il y a quelques précautions à prendre :

- Une tenue correcte est exigée (pas de monokini)
- Rouler au pas

Pour ce qui est de l'accès :

Il suffit de présenter son macaron GIC-GIG, si une personne souhaite

venir à plusieurs reprises, il lui sera demandé de délivrer une photocopie de son macaron GIC GIG, afin d'obtenir une carte d'accès à l'hôpital pour une durée indéterminée.

Tout est prévu pour les personnes en situation de handicap :

- Parking
- Cheminement
- Toilettes

- Cabine pour se changer
- Activités de plage proposées par des associations.

BRONZEZ BIEN !!!

Jean-Michel Secondy
Bénévole accessibilité

